


Optic X

Структурированная кабельная система C3 Solutions



ЧТО ТАКОЕ ОПТОВОЛОКНО? ЗАЧЕМ?

Применение

Передача информации в телекоммуникационных сетях различных уровней: от межконтинентальных магистралей до домашних компьютерных сетей.

Механизм

Электрический сигнал проходит через конвертер и преобразуется в свет. В конечной точке луч попадает на приемное устройство и кодируется обратно в электрический сигнал.

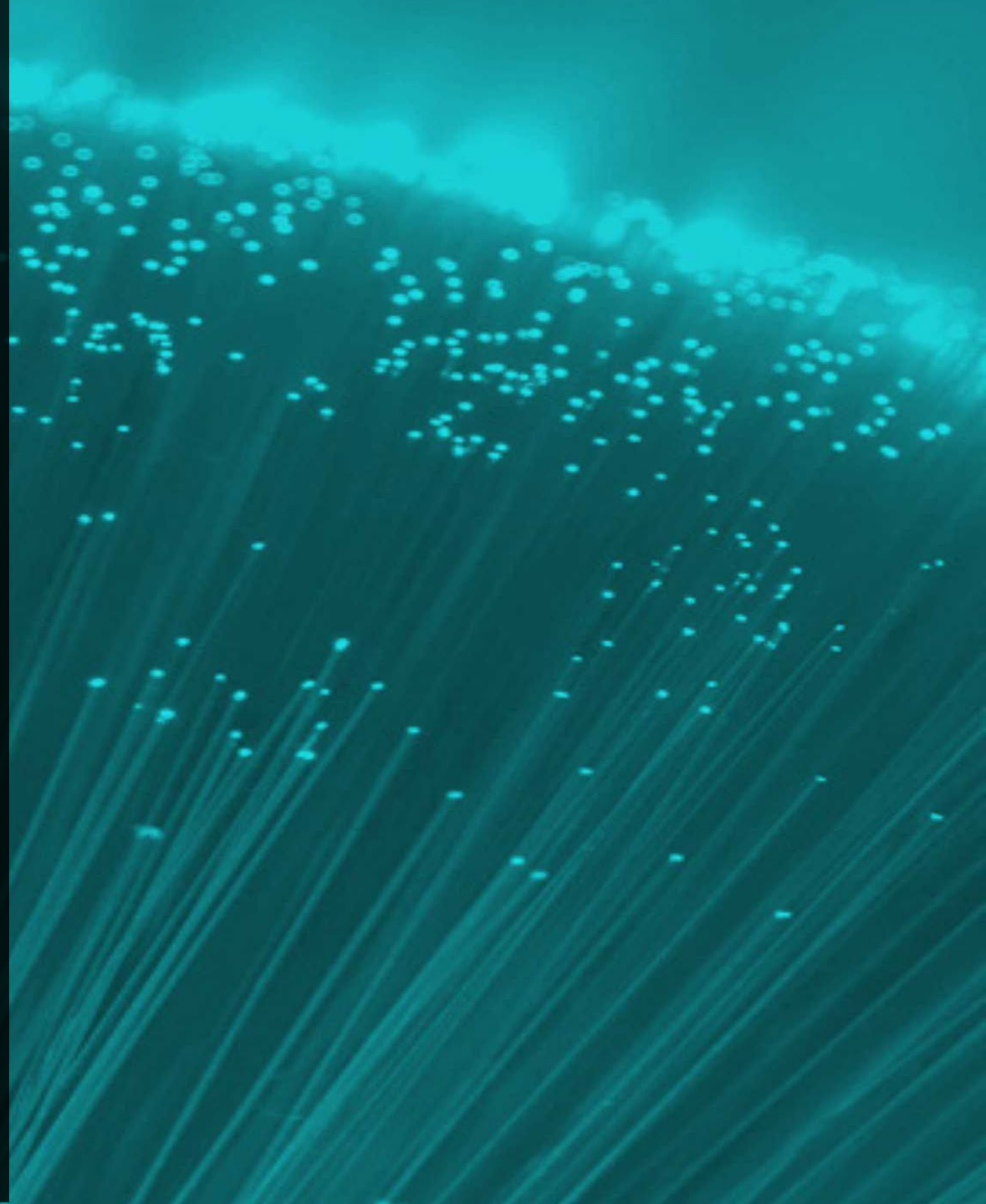
Возможности

Оптический кабель может передавать данные с очень высокой скоростью. Пропускная способность оптической системы измеряться в Тбит/с.



Ожидания рынка

- Плотность
- Надёжность
- Гибкость
- Скорость передачи

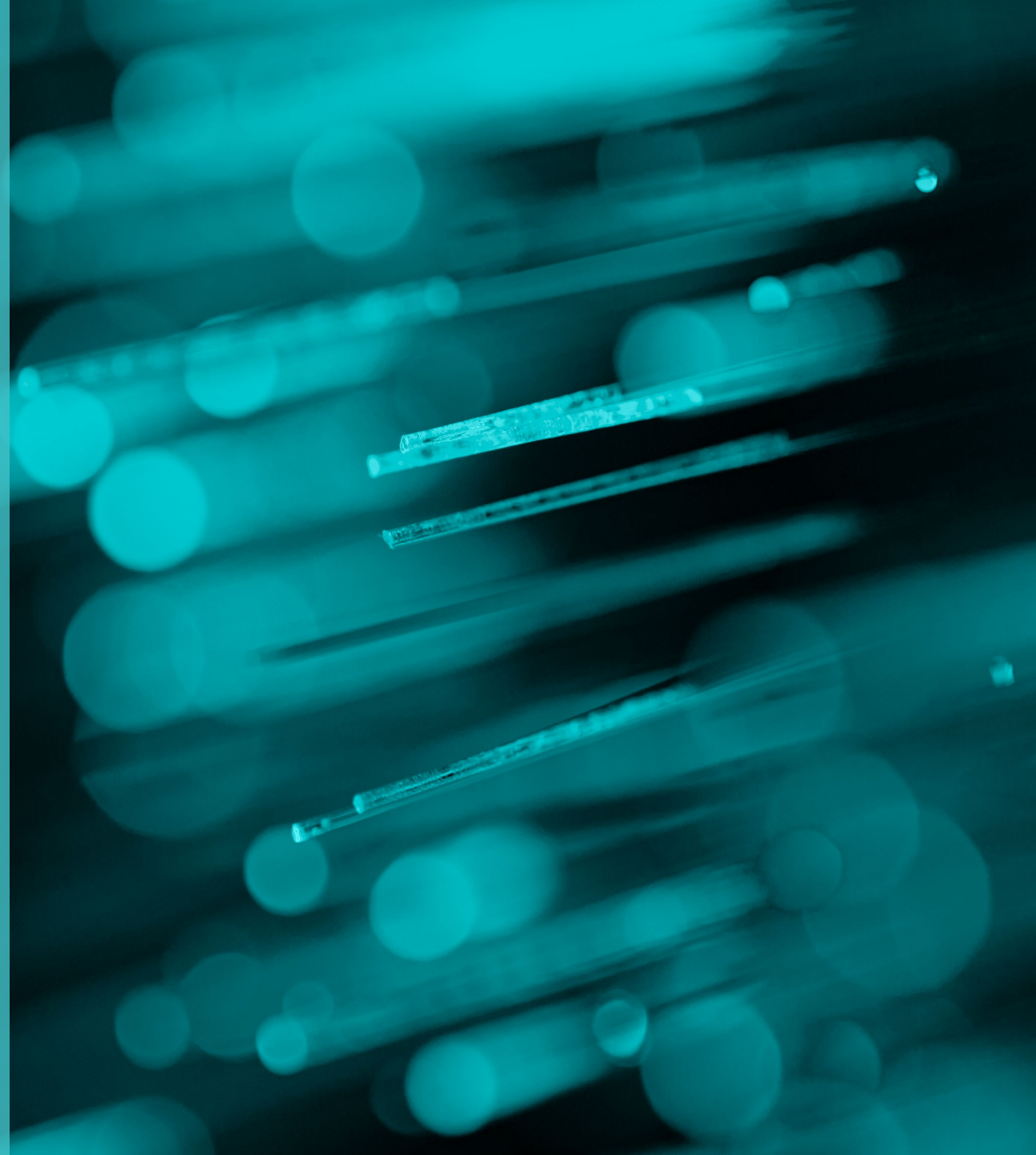




Optic X

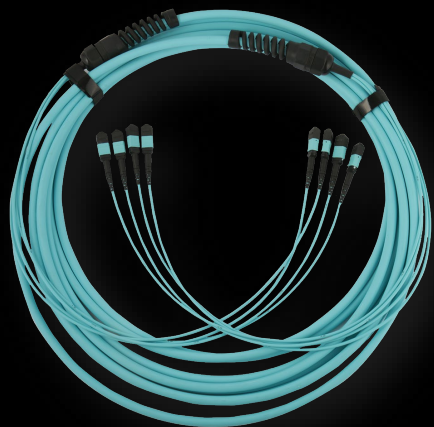
от C3 Solutions

- Комплексный подход
- Широкая ассортиментная линейка
- Качество уровня мировых производителей
- Частичная локализация производства
- Активное R&D под запросы рынка





Optic X от C3 Solutions



Магистральные
линии



Центральный
кросс



Патч-корды



Панели
в серверных стойках



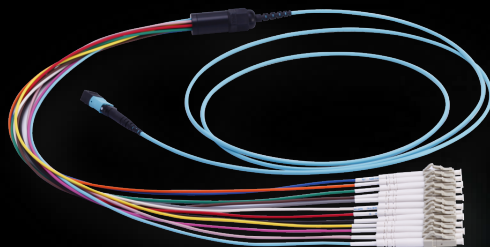
Магистральные линии



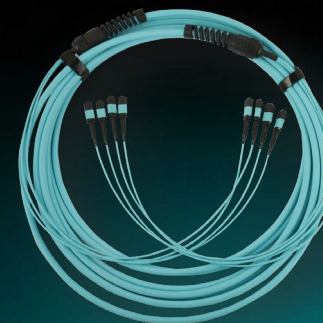
Сборки MTP



Сборки LC-LC



Гидры LC-MTP



Многоволоконные сборки

Центральный кросс



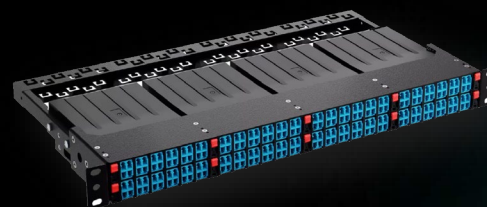
FORCE



SCOPE



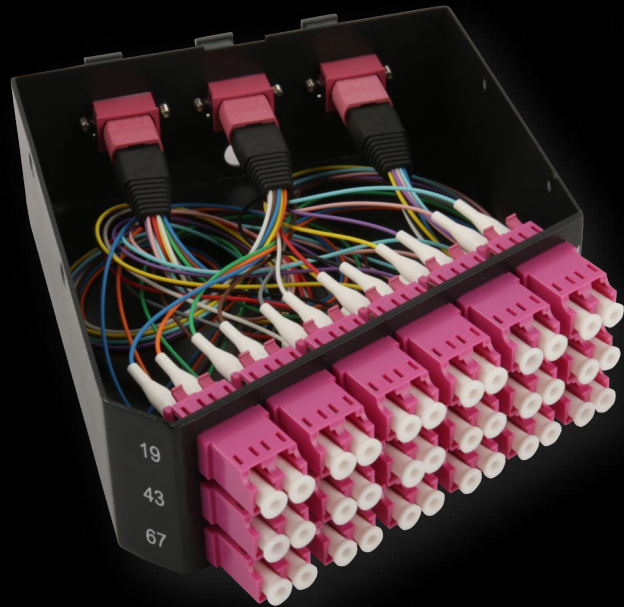
BEND



BLADE



Кроссовый шкаф

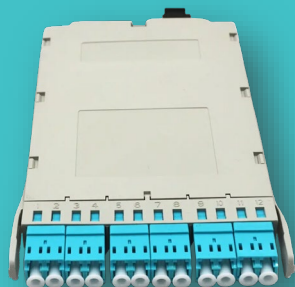


Optic X /
Центральный кросс/

FORCE

- 144 волокна на юнит
- Угловое расположение портов
- 3*MTP - 18*LC duplex на кассету
- Вносимые потери $\leq 0.1\text{dB}$ LC/PC

=

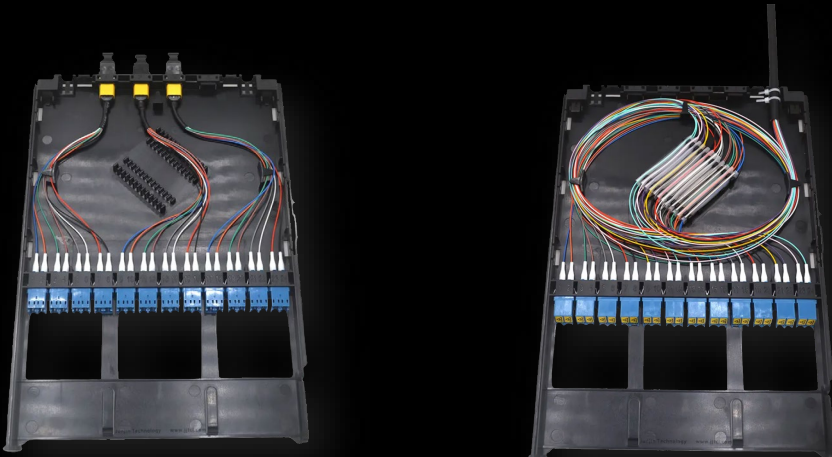


Optic X /
Центральный кросс/

SCOPE

- 144 волокна на юнит
- Модульный конструктив
- 12 модулей на юнит
- 1*MTP - 6*LC duplex на модуль

=



Optic X /
Центральный кросс/

BEND

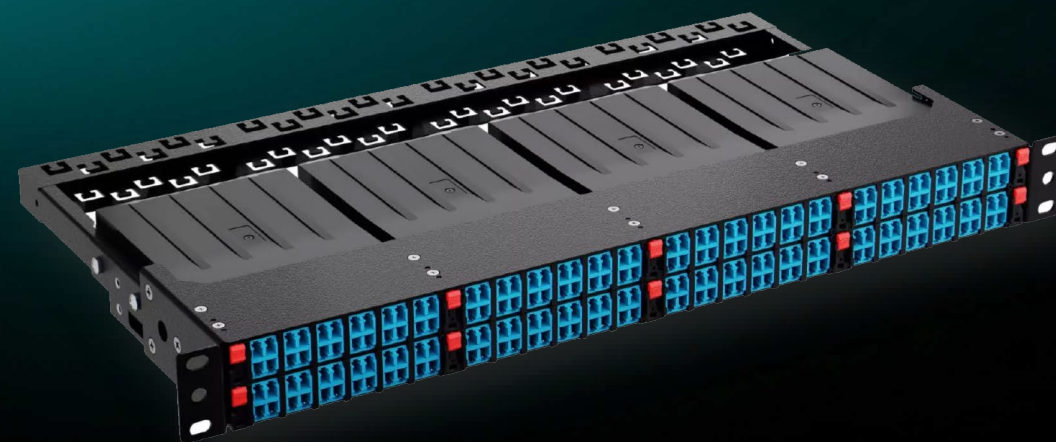
- 144 волокна на юнит
- Модульный конструктив
- 6 модулей на юнит
- 2(3)*MTP - 12*LC duplex на модуль

=

Optic X /
Центральный кросс/

BLADE

- До 192 волокон на юнит
- Модульный конструктив
- До 8 модулей на юнит
- Возможна гибридная компоновка





Optic X /

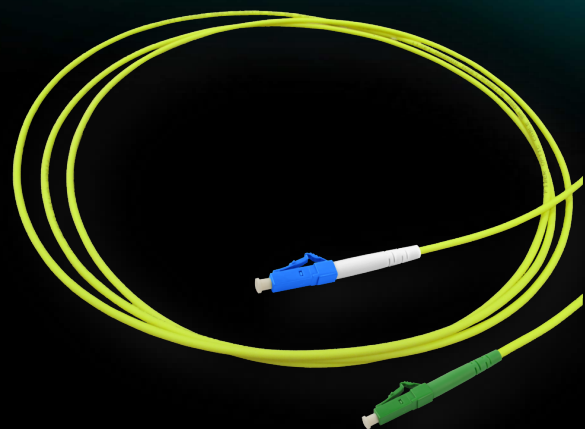
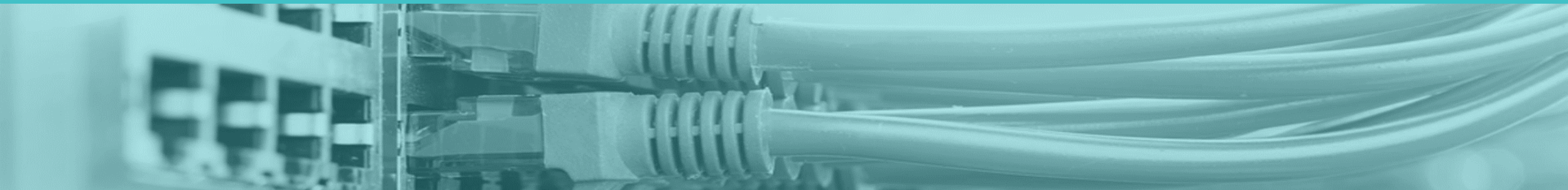
Центральный кросс/

Кроссовый шкаф

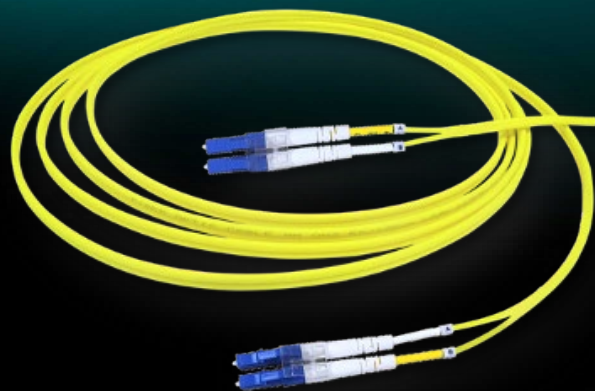
- Габаритные размеры 900х600мм
- Доступен в версиях 42U и 48U
- Единое кроссовое поле из нескольких шкафов



Патч-корды



LC Simplex



LC Duplex



MTP патч-корды



Панели в серверных стойках

- Классическая патч-панель
- Модульный конструктив
- До 120 волокон на юнит
- Возможна гибридная компоновка





Классический вендорский подход

- Прозрачность
- Надежность
- Маркетинговая поддержка
- 100% сделок через партнеров
- Sales force

КБ и R&D

департамент развития

Ведет работы
по трём направлениям:

Разработка собственных продуктов

Контрактная разработка продуктов
для сторонних заказчиков

Контрактная сборка оборудования

собственная
электротехническая
лаборатория

ежегодно КБ
разрабатывает и
внедряет
более 50 конструктивов



www.c3solutions.ru

СПАСИБО
ЗА ВНИМАНИЕ!

ЭФФЕКТИВНЫЕ РЕШЕНИЯ ГЛОБАЛЬНЫХ ЗАДАЧ
